



OUTREACH

- who dares wins!

Internationalt formidlingsseminar 2009 | 17. – 19. Marts 2009 | Nyborg Strand

OUTREACH –who dares wins!

Der er til udvikling af årets møde søgt om tilskud fra Kulturarvsstyrelsens rådighedssum og der er givet tilskud fra formidlingspuljen .

Arbejdsgruppen bag det internationale formidlingsseminar er:

Andreas Brøgger, Vestsjællands Kunstmuseum

Karen Grøn, Trapholt

Marianne Grymer Bargeman, Statens Museum for kunst

Martin Brandt Djupdræt, Moesgård Museum

Nicolai Vestergaard Hansen, teknisk koordinator

Ole Birch Nielsen, Kulturhistorisk Museum Randers

Ole Nielsen, Holstebro Museum, ODM's bestyrelse

Rune Clausen, Skolemuseet

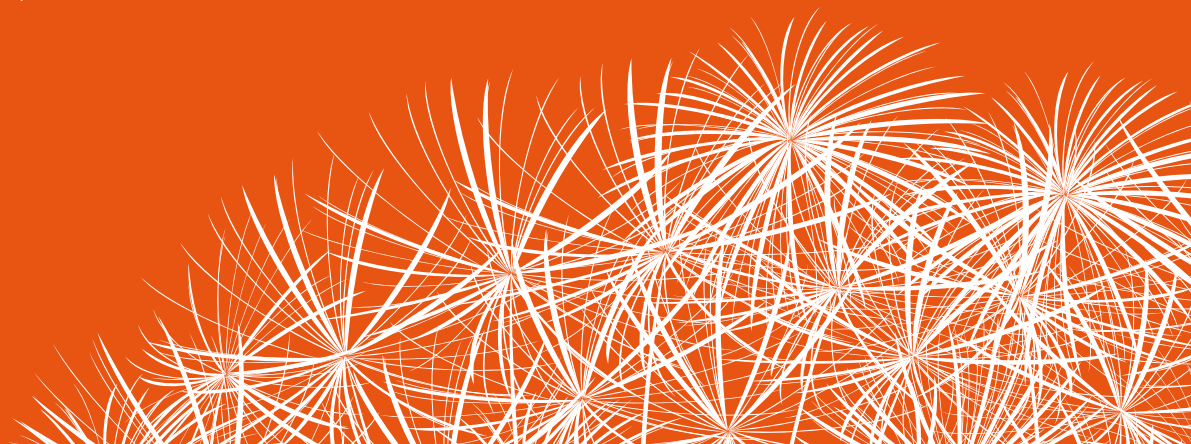
Sidsel Risted Staun, Københavns Bymuseum og Skoletjenesten

Søren Friis Møller, CBS

Thomas B. Berg, Naturama

Anneken Appel Laursen, Odense Bys Museer, tovholder

Layout: KS Centret – Vejle



KÆRE KOLLEGA

Dette års formidlingsmøde er for de modige og dem som ikke vil vente længere. Mødet handler om sammenhængskraft og outreach og den opgave som vi alle skal være med til at løfte – både for samfundets skyld og for at sikre museernes eksistensberettigelse i fremtiden. Museerne skal nemlig være for alle. De skal ikke bare være tilgængelige for alle – de skal også være relevante for langt flere end det er tilfældet nu.

Atter i år er vi søgt ud i verden for at hente en lang perlerække af inspirerende museumkræfter til Danmark, for at give dig de bedste, de nyeste og stærkeste indspark i debatten om den danske museumsformidling. I år går vi i dybden med et aktuelt og brandfarligt emne eller tilgang til museumsverket. For outreach er ikke kun en projekttilgang – den kan forandre hele måden museet tænkes på.

Outreach handler i dag om **DIALOG** både indadtil i organisationen og udadtil i samfundet.

Outreach handler om **MANGFOLDIGHED** i fortællingerne.

Outreach er en praksis og et **IDEAL**.

Det vil sige at det ikke kun er museet, der kommer ud og lærer fra sig. Det handler også om hvilke behov modtagerne har. Helt ud i yderste led, hvor brugerne inddrages i hvad succeskriterierne for projektet er, og hvorledes det skal evalueres. Det er ikke længere det "anførende" museum, som definerer succeskriterierne. Brugerdialogen stiller spørgsmål ved hvilket **INDHOLD** og hvilken **METODE** man benytter under projekterne.

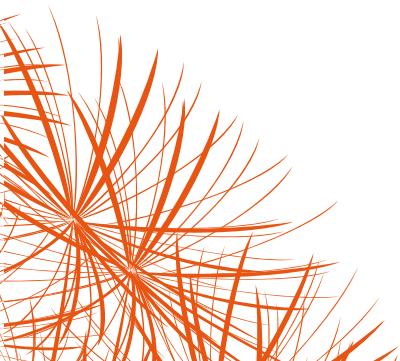
Formidlingsmødet har (igen) lagt vægt på at du får procesværktøj med hjem – lige til at omsætte i hverdagen.

Vi er kort sagt mødestedet, hvor det bliver muligt at hente masser af ny viden og at netværke med kollegaer i Danmark og Norden.

Velkommen til Formidlingsseminar anno 2009

- HVIS DU TØR TÆNKE ANDERLEDES!

Arbejdsgruppen



PROGRAM TIRSDAG DEN 17. MARTS

KL 12	Frokost	
KL 12.30	Modtagelse og registrering i forhal	Vi byder dig personligt velkommen til seminaret.
KL 12.50	Dørene åbnes	
KL 13	Velkomst og åbning af seminaret	Formanden for ODM byder velkommen. Kulturarvsstyrelsen åbner formidlingsseminaret.
KL 13.15	OUTREACH – What is it?	<i>Professor Vicky Woollard, City University London</i> There is a great tradition for outreach in Great Britain. Vicky Woollard will present the field – how did it start and which political initiatives have influenced its development? How has it developed from the didactic loanboxes to serious dialogue with new audiences? Vicky Woollard worked for 18 years in the education departments of 3 major London museums. She ran a number of international conferences on education in museums. She then moved into University postgraduate teaching on museum education and museum management.
KL 14	Præsentation af "Arbejds papiret" – dit værktøj under seminaret	Her får du redskabet til de kommende dages indsamling af viden og til brug af denne viden, når du kommer hjem! Vi gør det nemt for dig.
KL 14.15	Niveau1 – Best Practice i udlandet	Nogle af de gode eksempler fra udlandet præsenteres i plenum. Herefter workshop med de enkelte oplægsholdere. Skriv hvilken workshop du ønsker at deltage i, når du melder dig til formidlingsseminaret. Kaffepause undervejs
	WORKSHOPS	
Nr.1	"Stretch"	<i>Carlotta Golden, founder and director of arts charity Stretch, York</i> Carlotta Golden has specialized in gallery education with groups of offenders. How can museum collections give these people a quality in life – can it help them get ready for a life after prison? Stretch-projects aim to build bridges between these communities and inspire life-long learning. Stretch facilitates partnerships between marginalized groups and museums and galleries. Stretch works mainly with the offending community but also homeless groups and mental health groups. In the workshop Carlotta Golden will be discussing a few partnerships in detail and carrying out a small practical activity.

PROGRAM TIRSDAG DEN 17. MARTS

Nr. 2	Deprived areas	<p><i>Päivi Matala, educational assistant, KIASMA, Helsinki</i></p> <p>The Museum of Contemporary Art KIASMA in Helsinki is moving the museum out of the white cube into the area of the Kivikko suburb in Eastern Helsinki. How is the project planned – and how do the residents receive it?</p> <p>Päivi Matala works in Museum of Contemporary Art KIASMA. She's the coordinator of Kiasma's outreach project with Kivikko suburb in Eastern Helsinki.</p>
Nr. 3	Working with older audiences	<p><i>Laura Phillips, community programmes manager at British Museum</i></p> <p>Over the past two years, The British Museum has explored a number of ways of engaging with older audiences. Laura Phillips will introduce the work of the Community Programmes Team which involves developing programming in collaboration with diverse community partners and encouraging dialogue and debate around the Museum's collections. Laura Phillips will focus her workshop on explaining the methods used to form relationships with, and deliver activities for, older members of the Museum's local audience.</p> <p>Laura Phillips is responsible for increasing the engagement of local audiences who are underrepresented in the Museum's current visitor profile.</p>
Nr. 4	Bringing the audience and museum collections together	<p><i>Sally Manuireva, director of public programmes at National Museums, Scotland</i></p> <p>Talks about recent and current projects in United Kingdoms museums that bring audiences and natural history collections together through outreach work. In particular, Scottish projects that are related to the two hundredth anniversary of Darwin in 2009 and the creation of the new displays for the Royal Museum in Edinburgh, which are scheduled to open in 2011.</p> <p>Sally Manuireva is responsible for learning programmes, community engagement, exhibitions and displays, library and information services and digital media (web) at National Museums, Scotland.</p>
Nr. 5	"Elbowroom"	<p><i>Katie Bruce, social inclusion coordinator at Glasgow Museums, based at the Gallery of Modern Art (GoMA)</i></p> <p>In 2005, Katie Bruce both coordinated and was one of the artists on an outreach project with women involved in prostitution. This project was part of a wider programme called Rule of Thumb, which explored violence against women issues. This workshop will explore the approach developed by GoMA and the artists to work with the women, the processes involved in the project, the final exhibition, and the impact of outreach work on GoMA's exhibition and collecting programme.</p>

PROGRAM TIRSDAG DEN 17. MARTS

KL 17	At the heart of the museum	<i>Lucie Amos, head of community & audience development at Museum of London</i> Museum of London has a very elaborate interpretational practice. The museum has a long tradition for outreach. Over the last few years MoL has through "Renaissance in the regions" received extra finances to develop interpretational practices in collaboration with other London museums. Lucie Amos will introduce the museum and how the museum interpretation and outreach programmes have an impact on the entire organization as well structurally as through practice.
KL 17.45	"Arbejds papiret"	Første runde, hvor indtrykkene fra de hørte foredrag bearbejdes til din egen virkelighed.
KL 18	Netværk	Deltager du i et virtuelt netværk? Så aftal hjemmefra med dine netværksfæller at bruge tiden her, til at mødes.
KL 18.30	Middag	
KL 20	C:ntact	Vi tror på, at din og min historie er altings udgangspunkt, og at det er gennem historierne, at vi afspejler, reflekterer og definerer verden omkring os. Den personlige historie er forudsætningen for en vellykket integration og udgangspunktet for forståelse og respekt mellem alle mennesker. Teatret giver dig chancen for at forstå din hverdags kompleksitet i et nyt perspektiv. Oplev en gruppe af unge danskere med vidt forskellige baggrunde give integrationsdebatten baghjul med historier fra deres virkelighed i et mix af skuespil, rap og dans. <i>Medvirkende: 6-9 unge fra C:NTACT</i> <i>Instruktion: Remi Lewerissa og Runi Lewerissa</i> <i>Tekst, musik og koreografi: De medvirkende</i>
KL 21.30	Åbent i Stjernebaren	

PROGRAM **ONSDAG DEN 18. MARTS**

KL 8	Morgenmad	
KL 9	Opsamling	Opsamling på gårsdagens indtryk og udtryk.
KL 9.10	Kan museerne øge den samfundsmæssige sociale kapital?	<i>Gert Tinggaard Svendsen, professor, Institut for Statskundskab, Aarhus Universitet</i> I Storbritannien er museernes sociale ansvar kommet højt på dagsordenen, hvilket i særdeleshed er blevet udtrykt gennem introduktionen af et evalueringsværktøj, som skal kunne dokumentere, at museerne gør en forskel for samfundet som helhed. Samfundsvidenskaben påpeger at social kapital og sammenhængskraft er væsentlige elementer for den økonomiske velstand og lykkefølelse en befolkning giver udtryk for i større internationale undersøgelser. Men hvad er social kapital? Kan museer gøre en forskel som giver os mere økonomisk velstand, færre kriminelle og endnu mere lykkelige mennesker?
KL 10	Niveau 2 – Potentielle partnere	Outreach set med partnernes øjne. Hvad kan partnerne bruge samarbejdet med museerne til? Kort præsentation af partnerne og deres overvejelser. Herefter workshops. Skriv hvilken workshop i hver runde du ønsker at deltage i, når du melder dig til formidlingsseminaret. Kaffepause undervejs.
	WORKSHOPS	
A.	Naturhistorisk museum som løftestang for rekruttering af elever til gymnasieskolen	<i>Henrik Nørregaard, fagkonsulent for Undervisningsministeriet</i> Søgningen til de gymnasiale uddannelser er meget lav i yderkantområderne (ned til 25 % af en 9. klasse). Et naturvidenskabeligt læringsprojekt vil undersøge om der ved inddragelse af et naturhistorisk museum kan ændres på dette forhold i positiv retning. Undervisningsministeriet, Kulturarvsstyrelsen, Skårup Seminarium, Sundhøjsskolen og Naturama i Svendborg har skabt et projekt, der over en treårig periode vil undersøge om de naturhistoriske museer vil kunne medvirke til at øge optaget på de gymnasiale uddannelser fra folkeskolens afgangsklasser.
B.	På museumsbesøg fra sygesengen	<i>Arne Høst, ledende overlæge på Børneafdelingen på Odense Universitetshospital</i> Tidligere har der været en tendens til at glemme børnenes særlige behov, når de blev indlagt på hospitalet. Ofte blev børn behandlet som små voksne. Det kunne betyde, at de trivedes dårligt og risikerede tilbagefald. Det giver derfor god mening at skabe et stimulerende miljø, hvor børnene kommer i centrum og måske ligefrem glemmer, at de er på et sygehus. Det handler om indretning men også om at skabe aktiviteter og rammer, så børnene glemmer deres sygdom. Gennem et partnerskab har Odense Universitetshospital og Naturama skabt muligheden for et virtuelt museumsbesøg for patienter på børneafdelingen.

PROGRAM **ONSDAG DEN 18. MARTS**

C.	Med kommunen som partner – byen er for alle	<p><i>Karima Isert, Projektleder VI KBH'R' kampagnen og Dina Haffar, Koordinator i Taskforce Integration, BIF, Københavns Kommune</i></p> <p>Beskæftigelse og Integrationsforvaltningen i Københavns Kommune har ingen kulturinstitutioner selv – til gengæld samarbejder BIF på tværs af kommunen, bevilger større og mindre tilskud og stiller en række krav til de projekter de giver penge til. Oplægget og workshoppen vil give et indblik i de overordnede overvejelser BIF gør sig i forhold til partnerskaber og samarbejde med andre parter i byen. Der gives eksempler på god praksis når kulturinstitutionerne og BIF vil nå målgruppen af etniske minoritetsgrupper i byen. Hør også om hvordan Task force Integration yder støtte til projektstyring, så lokale aktører kan skærpe deres projekter i forhold til målgrupper med etniske minoritetsgrupper.</p>
D.	Reaching out offshore	<p><i>Peter Blach, direktør, Offshore Center Danmark</i></p> <p>Om hvordan samarbejdet mellem Fiskeri- og Søfartsmuseet i Esbjerg og industriorganisationen Offshore Center Danmark fører til øget aktivitet blandt de små virksomheder og de mellemstore virksomheder i Danmark.</p>
E.	Fængslet som partner	<p><i>Marlene Åkerlund, fængselslærer, Vridsløselille Statsfængsel og Køge Arrest</i></p> <p>Om samarbejdet med Kunstmuseet Køge Skitisesamling i forbindelse med formidlingsprojektet "Far bag Tremmer". Samarbejdet har bl.a. resulteret i, at Køge Arrest har valgt at følge formidlingsprojektets idéer om en ny indretning og udsmykning af besøgsrummene i Køge Arrest, hvor børn og andre pårørende besøger den indsatte. Marlene Åkerlund har arbejdet sammen med en gruppe indsatte om projektet.</p>
F.	Partnerskaber omkring reminiscens	<p><i>Ove Dahl, centerleder for Dansk Center for Reminiscens</i></p> <p>Arbejdet med at vække erindringer og følelser inden for ældresektoren har været under udvikling gennem de seneste 10 år. På Dansk Center for Reminiscens har man på baggrund af engelske erfaringer bl.a. opbygget et landsdækkende udlån af erindringskasser til plejehjem, dag – og genoptræningscentre, hospitaler m.v. Gennem projekter har centret sammen med meget forskellige partnere udviklet nye rammer for at arbejde med erindring gennem genkendelighed.</p>
G.	Museerne set med andres øjne	<p><i>Julie Bachmann Stockmarr, oplysnings- og kulturkonsulent i Dansk Flygtningehjælp</i></p> <p>Kan historier diskriminere selvom det modsatte er hensigten? Hvordan kan museerne og deres historier være relevante for flygtninge og indvandrere? Workshoppen kommer rundt om hvilke muligheder det kan give, når Dansk Flygtningehjælp indgår samarbejde med museer såvel som andre kulturinstitutioner.</p>
KL 11.45	"Arbejds papiret"	<p>Anden runde med arbejds papiret. Som afslutning på formiddagens workshops handler det om at tænke partnerskaber i din egen virkelighed.</p>

PROGRAM **ONSDAG DEN 18. MARTS**

KL 12	Frokost	
KL 13	Marked og meetingpoint + eksterne møder og kaffe	Der er afsat 2 timer til at trække frisk luft ved Storebælt, til at afholde eksterne møder som fx MID – Museumsformidlerforeningens generalforsamling samt til at bese "Markedet", hvor der er mulighed for at fremvise alskens produkter fra museernes arbejde og få inspiration fra forskellige leverandører til museerne. Ønsker du at bidrage til markedet skal det anføres på tilmeldingen.
KL 15	Best practice fra vores egen verden	Ultrarapport miniforedrag. Arbejdsgruppen udvælger de 10 mest relevante oplæg i forhold til projekter, der vægter det tværgående, grænseoverskridende i projekter og processer. Herefter etableres fora, hvor deltagerne går til deres favorit 10 minutters oplæg, for at diskutere og udveksle synspunkter. <i>Hvis du ønsker at holde et minioplæg, der handler om temaet på dette års seminar, skal foredragets titel anføres og et kort resumé sendes til Sidsel Risted Staun, sidsel@kff.kk@dk, senest den 31. december '08.</i>
KL 17	Niveau 3 – Why bother? Aims & evaluation	<i>John Reeve, Chair of the Group for Education in Museums (GEM)</i> Outreach often means activities outside the walls of the museum - but it is also a set of attitudes. What are the aims and intended outcomes? Is it more a political agenda than a museum agenda? How is it best evaluated – and how do the aims, partnerships and types of evaluation and marketing correspond with those of the museum overall? John Reeve was Head of Education at the British Museum, 1982-2003, and part of the team that created the Great Court designed by Norman Foster, including a major Education Centre. At the Institute of Education, London University, he teaches on the MA in Museums and Galleries in Education. He has been an adviser to the Heritage Lottery Fund and a number of trusts and foundations.
KL 17.45	"Arbejds papiret"	Tredje runde hvor indtrykkene omkring mål- og evalueringsværktøjer bearbejdes til din egen virkelighed.
KL 18	Niveau 4 – Sustainability	<i>Professor Pam Meecham, University of London</i> Most outreach projects are financed with external funding. The projects are planned and implemented by external staff, which are not part of the permanent staff of the museums. How can outreach projects be made sustainable as an integral part of the museum, so that it does not disappear after the pilot project?
KL 18.45	"Arbejds papiret"	Fjerde runde hvor der kort samles op på eget arbejds papir.
KL 19.30	Festmiddag	
KL 22	Fest	

PROGRAM TORSDAG DEN 19. MARTS

KL 8

Morgenmad

KL 9.15

Giver det mening?

Workshop faciliteret af Gesamtkunstwerk

Du er som museumsmenneske placeret imellem samfundet og museets genstande. Hvad tænker du fra denne helt særlige position?

Og hvad tænker du efter denne konference om museets muligheder for outreach og for at løfte nye opgaver? Hvordan ser det ud fra din synsvinkel?

Med udgangspunkt i de tanker, du har gjort dig undervejs i konferencen etablerer Gesamtkunstwerk et refleksionsrum, som du kan bruge til at afklare, hvordan det du har oplevet på konferencen giver mening for dig og for dit museum. I en struktureret kreativ proces kommer du til at sætte din viden og dine holdninger i spil på en måde, der producerer tanker du ikke før har tænkt, fra positioner du ikke før har indtaget.

Formiddagen bliver et brugerdrevet produktionsfællesskab, hvor dine synspunkter bliver en del af et musikværk, som du producerer i samarbejde med dine kolleger fra landets øvrige museer. De betydninger, konferencen har skabt i dit hoved, er værkets materiale. Materialet bliver til tekst og musik i samarbejde med musikere fra bandet Kind of Girl.

Værket, som bliver opført som afslutning på formiddagen, vil give dig mulighed for at forme dine indtryk fra dagene på Nyborg Strand på nye måder og fra nye vinkler.

KL 11.45

Reach out!

Kulturminister Carina Christensen afslutter dette års konference.

KL 12

Afrejse og evt. frokost

(Frokosten bestilles særskilt)



PRAKTISKE OPLYSNINGER

MØDEADRESSE:

Hotel Nyborg Strand, Østerøvej 2, 5800 Nyborg
Telefon: 6531 3131
Fax: 6531 3701
E-mail: nyborgstrand@nyborgstrand.dk.

PRISER:

Fuld forplejning for hele mødet inkl. 1 øl/vand til frokost og middag ved indkvartering i:

Eneværelse	3.950
Dobbeltværelse	3.450
3-sengsværelse	3.150
Uden overnatning hele mødet	2.400
Uden overnatning én enkelt dag	1.400
Ekstra frokost torsdag	275

Udover betaling for forplejning betales et mødegebyr på 550 kr., hvis man deltager fra en institution, der er medlem af Organisationen DANSKE MUSEER, eller hvis man er studerende. For deltagere fra ikke-medlemsinstitutioner er mødegebyret 1.650 kr.

CALL FOR PAPER:

Hvis du ønsker at holde 10 minutters oplæg, der handler om temaet på dette års seminar skal oplæggets titel anføres og et kort resumé sendes til Sidsel Risted Staun, e-mail: sidsel@kff.kk.dk, senest den 31. december 2008.

TILMELDING:

Tilmelding foretages via ODMs hjemmeside www.dkmuseer.dk
Sidste frist for tilmelding er 15. januar 2009

HUSK at meddele institutionens EAN-nummer, hvis en elektronisk faktura ønskes tilsendt.

Tilmelding til formidlingsmødet er bindende!

Ret til ændringer forbeholdes.

ORGANISATIONEN
DANSKE MUSEER

